

V

Védőnői ellátás

A védőnő fő feladatai

Segíti az utódnemzedék zavartalan, harmonikus fejlődését. Ebben a munkában a következő területeket emelhetjük ki:



Segít megelőzni az egészségkárosodásokat

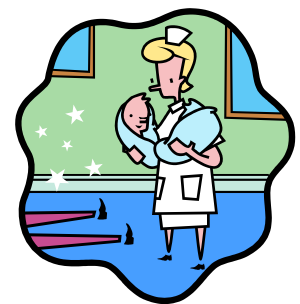
- A családon belül elsősorban az anyával, magzattal, a csecsemővel foglalkozik.
- Nélkülözhetetlen segítőtárs a szülésre, szülő-szerepre való felkészülésben a terhesség idején.
- Segít a szoptatással kapcsolatos felkészülésben.
- Segítséget nyújt a családtervezéssel kapcsolatos igények, elképzelések megoldásához.
- A szülés utáni és késői gyermekágyas időszak egészségügyi vonatkozásaiban, valamint lelki problémáinak megoldásához kérhet és kaphat a szülő a védőnőtől segítséget.
- Segít a csecsemő gondozásában, helyes szokások kialakításában. A védőoltásokkal kapcsolatos tudnivalók megismertetésében.

Figyel a családon belüli változásokra, és aktívan közreműködik a felmerülő problémák rendezésében

- Támogatást nyújt a családi kapcsolatok rendezésében, konfliktus-helyzetek kezelésében.
- Segít a család bármely tagjával kapcsolatos egészségügyi és egyéb (szociális, gyermekvédelmi) problémák megoldásának menedzselésében.
- Tájékoztatja a szülőt, hogy a különböző természetű problémákkal kihez fordulhat.

Egészségnevelő tevékenységet folytat

- A kisdéd-, a kisgyermek-, kisiskolás- és ifjúkor testi, lelki, szellemi fejlődését figyelemmel kíséri. Tanácsokat ad az egyes életkoroknak megfelelően a táplálkozásban, életmódban, nevelési kérdésekben.
- Részt vesz a gyermek- és ifjúsági intézmények tanulóinak felvilágosításában, egészségnevelésében.



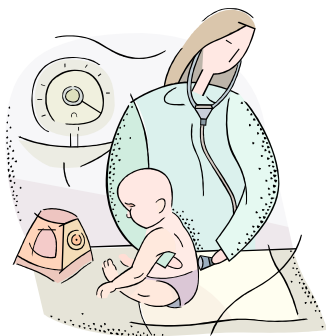
Amennyiben gyermeket vársz, jelentkezz terhestanácsadáson, s ettől a perctől kezdve odafigyelnek a szakemberek az egészségi állapotodra, a magzat egészséges fejlődésére. Hallgass a tanácsaikra, illetve, ha problémád adódik, kérdésed van, fordulj hozzájuk bátran!

Védőnő jogosult elvégezni:

Az 1, 3 és 6 hónapos életkorban támogatással igénybe vehető szűrővizsgálatok közül:

- a pszichomotoros és mentális fejlődés vizsgálata,
- érzékszervek működésének vizsgálata (látás, kancsalság, hallás).

1 éves életkorban és 6 éves életkorig évente támogatással igénybe vehető szűrővizsgálatok közül:



rése

- testmagasság, testtömeg (fejkörfogot szükség szerint, mellkaskörfogot mérése), a fejlődés és tápláltsági állapot értékelése hazai standardok alapján,
- a pszichés, motoros, mentális, szociális fejlődés és magatartásproblémák vizsgálata, gyanú esetén szakellátásra irányítás,
- érzékszervek működésének vizsgálata (látás, kancsalság, hallás) és a beszédfejlődés vizsgálata,
- mozgásszervek vizsgálata: különös tekintettel a lábstatikai problémákra és a gerinc rendellenességeire (tartáshiba, scoliosis),
- A 3-6 éves életkor között évente igénybe vehető vérnyomás mérése

6 és 18 éves kor között támogatással igénybe vehető szűrővizsgálatok közül:

- a testmagasság, testtömeg, mellkaskörfogot mérése, a testi fejlettség és tápláltsági állapot hazai standardok szerinti értékelése, a nemi fejlődés értékelése,
- hangulati, magatartászavarok, tanulási nehézségek feltárása, szükség esetén szakellátásra irányítás,
- érzékszervek vizsgálata (látásélesség, színlátás, hallás),
- mozgásszervek vizsgálata: különös tekintettel a lábstatikai problémákra és a gerinc-rendellenességekre (tartáshiba),
- vérnyomásmérés elvégzése.