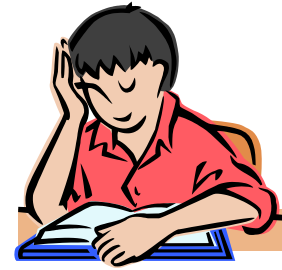


T



Továbbtanulás

Pályakezdő munkanélküliek képzési támogatása

A munkaügyi szervezettől igényelhető képzési támogatás

Mikor veheted igénybe a képzési támogatásokat?

A munkaügyi központtól képzési támogatást akkor igényelhetsz, ha munkanélküli vagy, együttműködsz a munkaügyi központtal (ez csak annyit jelent, hogy tartod velük a kapcsolatot, és legalább háromhavonta felkeresed őket), és a kirendeltség nem tud képzettségednek, végzettségednek, utolsó betöltött munkakörödnek megfelelő munkahelyet ajánlani számodra. Képzési támogatást akkor igényelhetsz, ha gyermekgondozási segélyben, gyermeknevelési támogatásban, terhességi-gyermekágyi segélyben, gyermekgondozási díjban, ápolási díjban részesülsz (a gyermek másfél éves korától, amennyiben a képzés intenzitása hetente nem haladja meg a 20 órát), - rokkantsági nyugdíjban, baleseti rokkantsági nyugdíjban, rokkantsági járadékban részesülsz, és szakmai egészségi alkalmassági vizsgálat igazolja, hogy a képzést követően a foglalkoztatás gyakorlására munkaviszony vagy egyéni vállalkozás keretében alkalmas leszel.

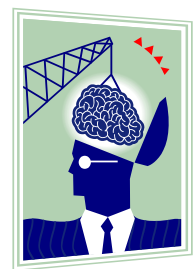
Támogatható azoknak a képzése is, akiknek a munkaviszonya várhatóan egy éven belül megszűnik, és ezt a munkáltató előzetesen bejelenti a munkaügyi központnak, aki közhasznú munkavégzésben vesz részt és vállalja a felajánlott képzést, illetve aki munkaviszonyban áll, de rendszeres foglalkoztatása képzés nélkül nem biztosítható.

A képzési támogatás iránti kérelmet a képzés megkezdése előtt (lehetőleg a kezdés előtt 30 nappal), ahhoz a kirendeltséghez kell benyújtani, ahol nyilvántartásba vétel megtörtént. A képzés az oktatás megkezdésének napjával kezdődik és az első vizsga napjáig tart. Támogatás a képzésben részt vevő munkanélküli részére ez idő alatt nyújtható.

Régebben csak azoknak a képzését támogatták, akik meghatározott ideje nyilvántartásba voltak véve, és ez alatt nem tudtak számukra megfelelő munkát ajánlani. Ma már általában nem kell várnod: ha találnak számodra vagy találsz magadnak megfelelő tanfolyamot, már az első beszélgetés után kérheted a támogatást.

Támogatható képzések

A megyei munkaügyi központok évente képzési jegyzéket állítanak össze azokból a tanfolyamokból, amelyeken támogatják a részvételt. A jegyzék a munkaügyi kirendeltségeken, illetve a [megyei honlapokon](#) megtekinthető. Csak a lakóhelyed szerint illetékes megye jegyzékén szereplő képzésekre jelentkezhetsz! Sajnos, gyakran előfordul, hogy a képzési jegyzékben szereplő tanfolyamot megfelelő számú érdeklődő hiányában nem tudják elindítani. Akkor is kérhetsz támogatást, ha a jegyzéken nem, de a „szabad piacon” találsz neked megfelelő, szakképesítést adó tanfolyamot, és a választott képesítés megszerzése esetén egy munkaadó szándéknyilatkozatot ad, hogy a választott képesítés megszerzése esetén alkalmaz. A munkaügyi kirendeltség egyéni mérlegelés alapján dönti el, hogy a képzésen való részvételed javítja-e az elhelyezkedési esélyeidet.



Szakmai képzés

A képzési jegyzéken szereplő tanfolyamok (ajánlott képzések) többsége olyan szakmai képesítést ad, amely az Országos Képzési Jegyzékben (OKJ) szerepel. A képzés időtartama maximum egy-másfél év.

Munkakör betöltésére felkészítő, ún. betanító képzés

A munkaerő-piaci képzések kisebb hányada a szakképesítést nem adó, ún. betanító jellegű képzés, amely valamely konkrét munkakör betöltésére készít fel.

A támogatás formái

Tanfolyami költség átvállalása, útiköltség-térítés. Képzési támogatást csak akkor kaphatsz, ha a képzést a munkaügyi központ ajánlotta fel, vagy az abban történő részvétellel a képzés megkezdése előtt egyetértett. A képzési költséget a munkaügyi központ átvállalhatja teljes egészében vagy csak részben. Nem kaphatsz képzési támogatást, ha a képzés a kérelem elbírálása előtt megkezdődött. A képzési támogatás részeként - kérelemre - az utazási költség részben megtéríthető.

Keresetpótló juttatás

A képzés ideje alatt a képzésben részt vevő regisztrált pályakezdő munkanélküliek és munkanélküliek keresetpótló juttatásban is részesülhetnek.

A keresetpótló juttatás mértéke a munkanélküli járadéknak a képzési támogatás iránti kérelem benyújtásakor érvényes alsó határával megegyező összeg (a minimálbér 60%-a). Emelt összegű (kétszeres) keresetpótló juttatást kérhetsz, ha legalább heti 25 órás képzésben veszel részt, jövedelemmel nem rendelkezel, legalább három - ha egyedülálló vagy, kettő - személyt eltartasz, és a háztartásban élők jövedelme egyenként nem haladja meg az öregségi nyugdíj legkisebb összegének (24700Ft) hetven százalékát, azaz 17290 Ft-ot.

A képzésben résztvevőnek rendszeresen kell látogatni a foglalkozásokat, a hiányzást köteles orvossal igazoltatni. A hiányzás megengedett maximális mértéke a tanfolyam összes óraszámának 10%-a. A foglalkozásokra a legjobb tudása szerint kell felkészülnie, tanulmányi és vizsgakötelezettségeinek eleget kell tennie. Köteles részt venni a tanfolyam rész- és záróvizsgáin. Sikertelen rész- vagy záróvizsga esetén - a képző által megadott időpontban - saját költségén köteles javítóvizsgát tenni. Aki a képzést önhibájából abbahagyja, óralátogatási kötelezettségének rendszeresen nem tesz eleget, sikertelen rész- vagy záróvizsga után nem tesz javítóvizsgát, annak a képzési támogatást kamatostul vissza kell fizetnie. (A munkanélküli járadékot, keresetpótló juttatást, valamint az utazási költségtérítést azonban ilyen esetekben nem kell visszafizetni.) A képzési támogatást nem kell visszafizetni akkor, ha a képzésben részt vevő munkaviszonyt létesít, ő vagy gyermeke tartósan beteg, és ezt megfelelő orvosi igazolással igazolja, gyermeke születik, illetve GYES-t vesz igénybe

A képzésben részt vevő jogai és kötelezettségei

Legkésőbb a képzés megkezdésének napján felnőttképzési szerződést kell kötnöd a képző intézménnyel. Gondosan olvasd el a támogató határozatot, illetve a képzési szerződést, mert az olyan jogokat és kötelezettségeket tartalmaz, amelyekről még a képzés megkezdése előtt tudomást kell szerezned.

Önképzés

Elindult a [Sulinet](#) és a [TANINFO](#) által az [Informatikai és Hírközlési Minisztérium](#) támogatásával kifejlesztett KépezdMagad rendszer. A Magyarországon egyedülálló keresőfunkciók segítségével a honi oktatás hivatalos adatbázisaiban kereshetsz és megtalálhatod:

- a szempontjaidnak legjobban megfelelő OKJ-s szakképesítést,
- az ideális képzési formát, képző helyet,
- azt a középiskolát és középiskolai évfolyamot, amelyet megálmodtál,
- a neked ideális nyelviskolát, autósiskolát.

Emellett tanácsadó rendszer, fogalomtár, fórum, az egyes témákat bemutató cikkek segítenek abban, hogy minél pontosabb és naprakészebb információkhoz juss az oktatás, a tanulás szinte minden területével kapcsolatban.

